

მშრალი სასრიალოს შექმნა და მონტაჟი



შემსრულებელმა კომპანიამ უნდა უზრუნველყოს ევროპული წარმოების მშრალი ატრაქციონის წინასწარი დაგეგმარება, საბოლოო დიზაინის დეტალური პროექტის მომზადება, შეკვეთა, შესყიდვა, ტრანსპორტირება და პარკ „ჯოილენდის“ ტერიტორიაზე მონტაჟი.

მწარმოებელი კომპანია უნდა იყოს ევროკავშირში რეგისტრირებული, მუშაობდეს აღნიშნულ სფეროში მინიმუმ 25 წელი და მუშაობდეს უახლესი ტექნიკური და უსაფრთხოების სტანდარტების შესაბამისად.

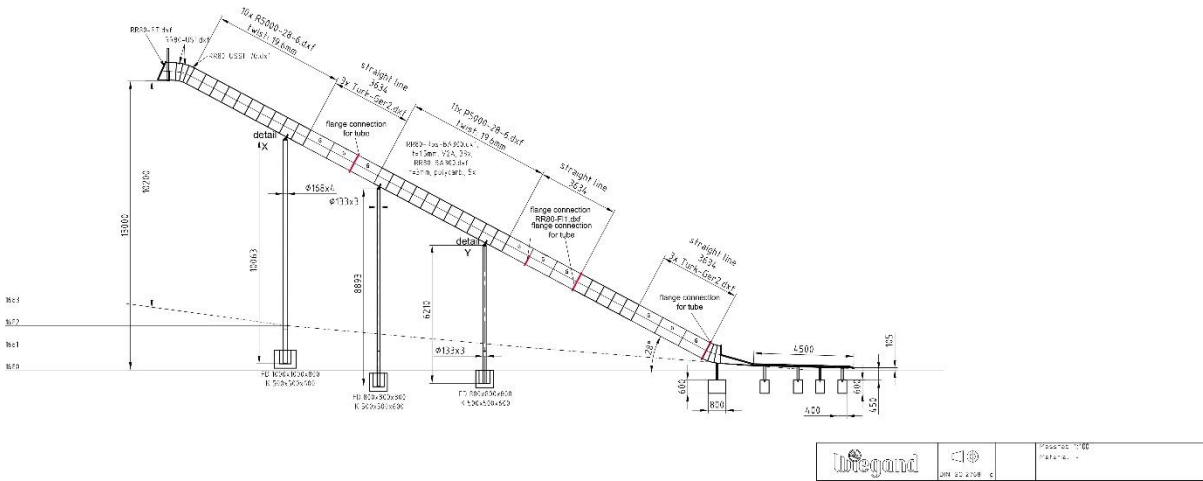
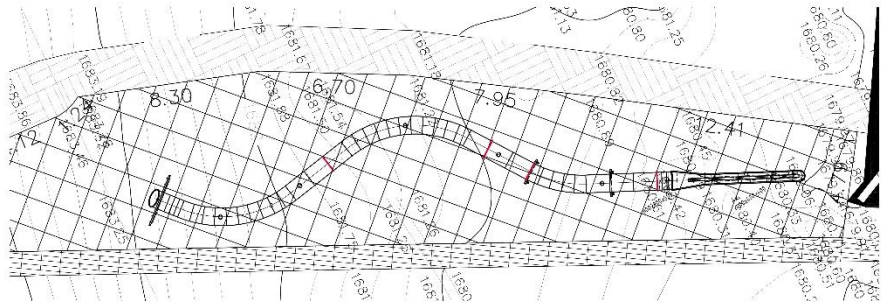
ატრაქციონი უნდა შეესაბამებოდეს ევროპულ სტანდარტებს და დამზადებული უნდა იყოს მაღალხარისხიანი ფოლადისაგან (stainless steel, AISI 304).

აუცილებელი ფაქტორია, რომ ატრაქციონი იყოს კომფორტული და მაქსიმალურად უსაფრთხო.

აღნიშნული ატრაქციონი უნდა იყოს სპეციალურად დაპროექტებული პარკ „ჯოილენდის“ რელიეფის გათვალისწინებით.

მილის დიამეტრი უნდა იყოს მინიმუმ 80 სმ ($t = 2.5 \text{ mm}$). სიგრძე კი მინიმუმ 24 მეტრი.

სასრიალო დატესტილი უნდა იყოს TUV Product Service GmbH-ის მიერ გერმანული და ევროპული სტანდარტების შესაბამისად, (კერძოდ: DIN EN 1176-1 2008 და DIN EN 1176-3 2008) და სერტიფიცირებული უნდა იყოს GN ნიშნით.



წინასწარი პროექტი

მშრალი სასრიალოს მწარმოებელი კომპანია უნდა ფლობდეს:

1. Tuv Süd - ის სერტიფიკატს (ტუვ ზუდი - ამოწმებს რომ მწარმოებელი შეესაბამება შემდეგ სტანდარტებს: UL 508A; CAN/CSA C22.2 No. 14).
2. ISW - Ingenieurbüro für Schweißtechnik Wienecke (შედულების ტექნიკების საინჟინრო ბიუროს) სერტიფიკატს - EXC3 დან EN 1090-2 კლასის მეტალის კონსტრუქციების სამშენებლო მასალის ჭრა, გახვრეტა, ფორმის მიცემა, შედულება, მექანიკური გადაბმა, კოროზიისგან დაცვაში და შედულების სპეციალურ სერტიფიკატს.



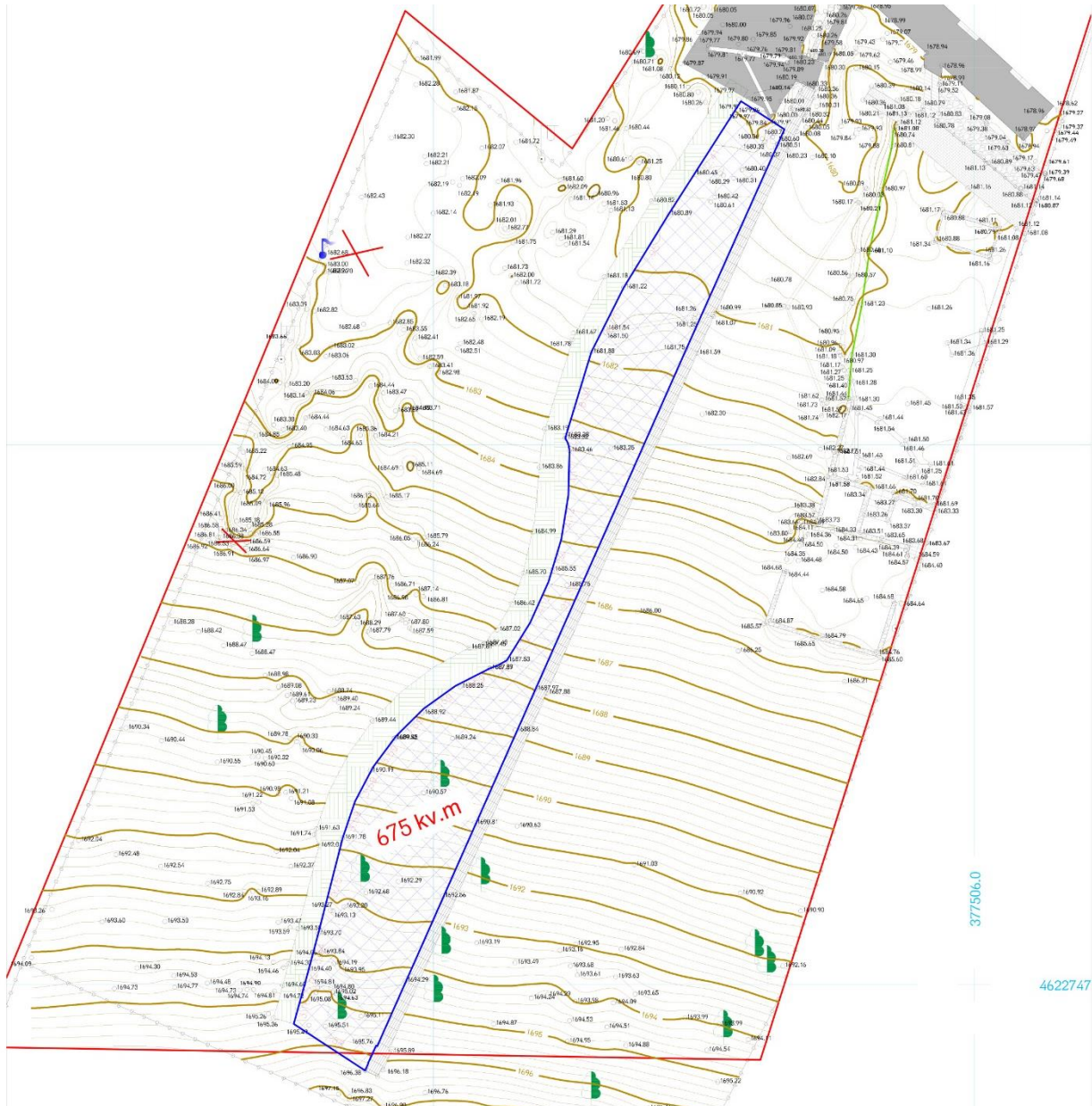
სამუშაოების შესრულების ეტაპები:

- პირველ ეტაპზე შემსრულებელი კომპანია ევროპულ მწარმოებელთან ერთად ამზადებს სასრიალოს დიზაინს და ათანხმებს შპს „ჯოილენდის“ ადმინისტრაციასთან.
- მეორე ეტაპზე შემსრულებელი მწარმოებელი კომპანიას უკვეთავს მშრალი სასრიალოს დამზადებას და უზრუნველყოფს მის ტრანსპორტირებას დაბა ბაკურიანამდე.
- მესამე ეტაპზე შემსრულებელი კომპანია არა უგვიანეს 2017 წლის მაის-ივნისში ამონტაჟებს და ტესტავს აღნიშნულ ატრაქციონს.

სამუშაოები უნდა დასრულდეს არა უგვიანეს 2017 წლის 30 ივნისისა.



ტერიტორიის ტოპოგემა



ლურჯი ხაზით შიგნით მოქცეულია სავარაუდო ტერიტორია სადაც უნდა განთავსდეს ატრაქციონი.